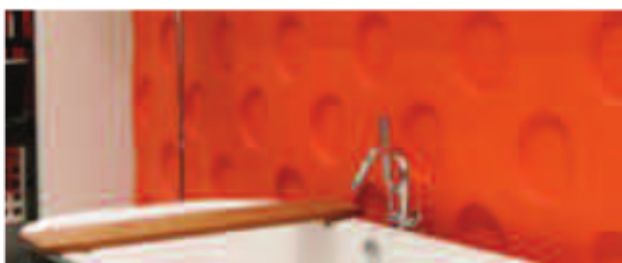


The logo for 'artendéco' features the brand name in a bold, lowercase, sans-serif font. The letters 'art' are orange, 'endé' are green, and 'co' are red. Below the text is a stylized graphic element consisting of several horizontal, overlapping brushstroke-like shapes in shades of orange, yellow, and green.A close-up photograph of an almond branch with green leaves and a single brown, textured almond fruit. The background is a soft-focus blue sky.

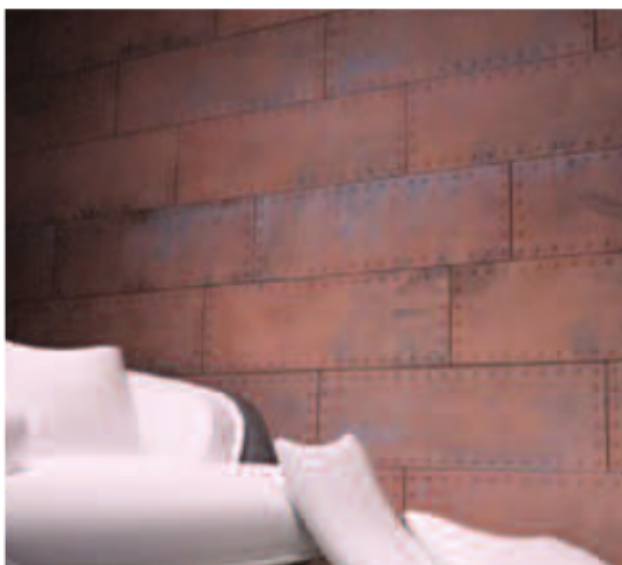
Plaques 3D Résine & AMANDE

A small square logo with a green-to-yellow gradient.

Revêtements Duralmond

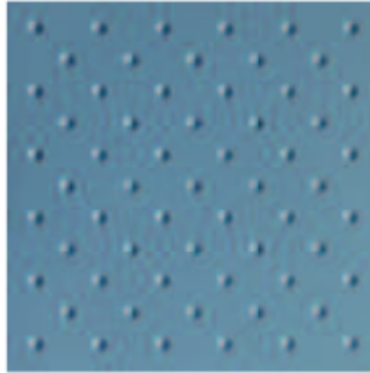


Les plaques Duralmond sont la solution idéale pour les projets d'architecture. Ecologiques et hydrofuges, elles s'adaptent aussi bien à l'intérieur qu'à l'extérieur.





Hormigon 60 x 60 cm
épaisseur 2 cm



Golfin 60 x 60 cm
épaisseur min 2 max 2,2 cm



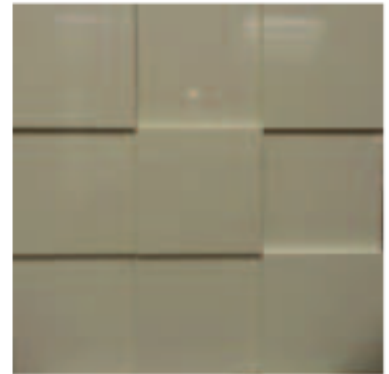
Diamante 60 x 60 cm
épaisseur min 2 max 5 cm



R-50 60 x 60 cm
épaisseur 2,8 cm



Quatro 60 x 60 cm
épaisseur min 2,2 max 3,3 cm



City 60 x 60 cm
épaisseur min 2, max 4 cm



Nipon 60 x 60 cm
épaisseur min 2,4 max 5,5 cm



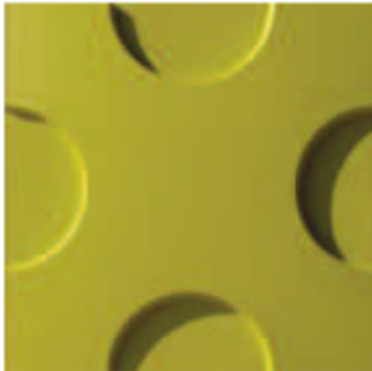
Padded 60 x 60 cm
épaisseur 2,5 cm



Astros 59,6 x 59,6 cm
épaisseur min 2 max 2,5 cm

Revêtements Duralmond

- Tous les coloris RAL ou PANTONE sont possibles en finition mat ou brillant.



Moonbase 59,5 x 59,5 cm
épaisseur min 2,2 max 5,5 cm



Cocue 51 x 51 cm
épaisseur 3 cm



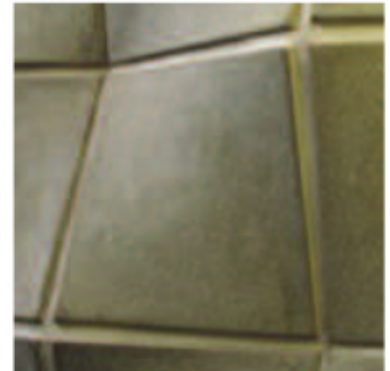
Cuttos 51 x 51 cm
épaisseur min 2 max 4 cm



Cubiertos 60 x 60 cm
épaisseur min 2,3 max 5 cm



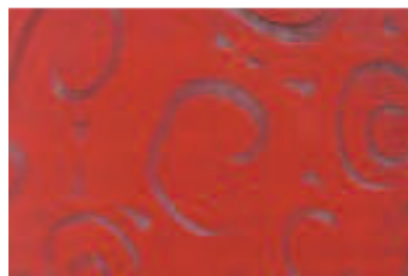
Botelleo 60 x 60 cm
épaisseur min 1,1 max 4 cm



Sur 75 x 75 cm
épaisseur 6 cm



Kissen 70 x 40 cm
épaisseur 9 cm



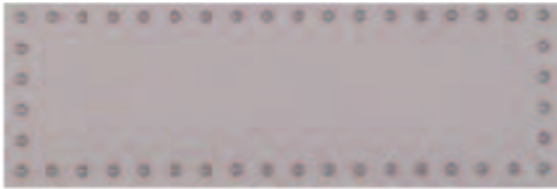
Etnico 90 x 60 cm
épaisseur 2 cm



Little Jane 60 x 69,2 cm
épaisseur 3 cm

- Tous les coloris RAL ou PANTONE sont possibles en finition mat ou brillant.

Revêtements Duralmond |



Chapas

90 x 30 cm
épaisseur min 1,2 max 1,7 cm



Pillow

199,5 x 80 cm
épaisseur min 2 max 3 cm



Duna

112 x 60 cm
épaisseur 4 cm



Waves

120 x 60 cm
épaisseur min 2 max 3 cm

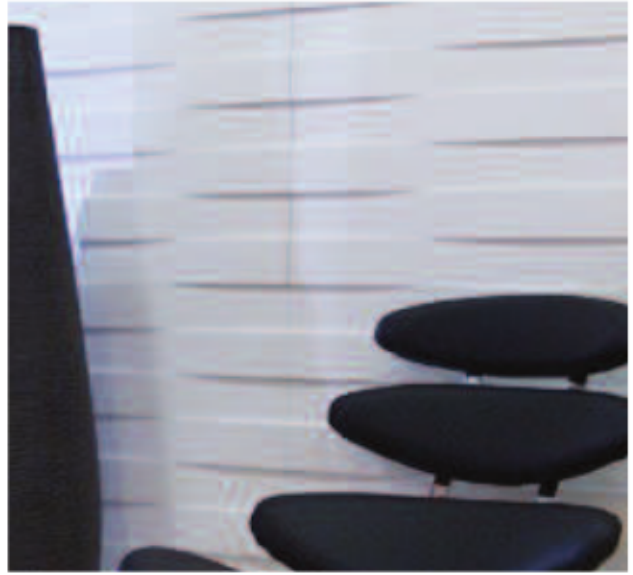


Paper Wall

178 x 61 cm
épaisseur 5 cm

Revêtements Duralmond

- Tous les coloris RAL ou PANTONE sont possibles en finition mat ou brillant.





Cana
2,43 h
épaisseur Ø 6 cm à 8 cm

Demi Cana
2,43 h
épaisseur Ø 3 cm à 4 cm



Canizo
120 x 60 cm
épaisseur 4 cm

Coloris standards

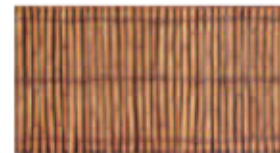
coloris personnalisés sur demande



Naturel



Patiné clair



Naturel



Blanc



Vert



Rouge



Patiné Clair



Revêtements Duralmond - Bambou



Alea 60 x 60 cm
épaisseur min 2,5 max 3,5 cm



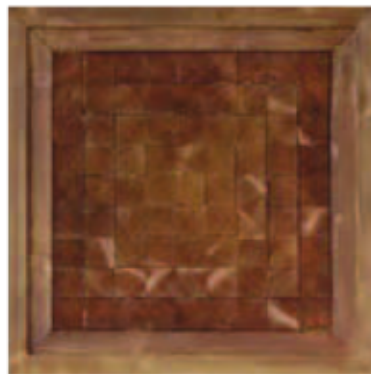
Andaluz 60 x 60 cm
épaisseur min 2,5 max 4,5 cm



M-D 60 x 60 cm
épaisseur min 2 max 6 cm



X-P 60 x 60 cm
épaisseur min 2,5 max 4,5 cm



Gallego 60 x 60 cm
épaisseur min 1,8 max 3,3 cm

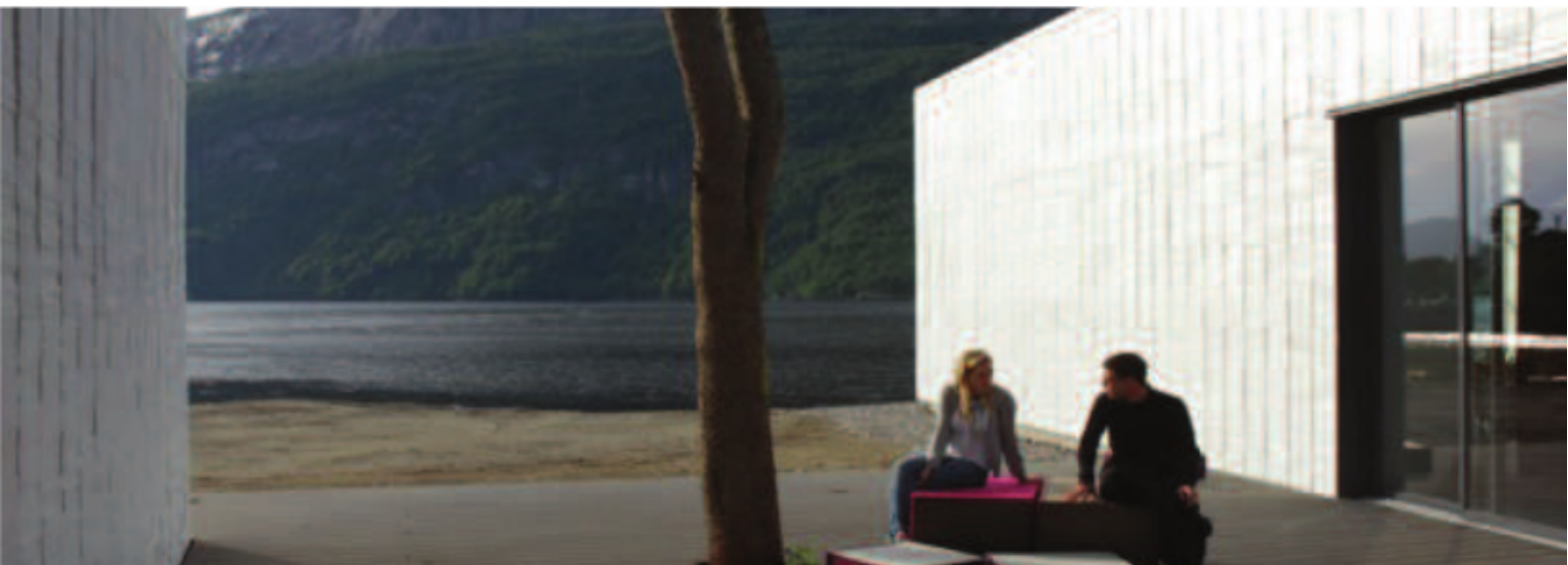


Castellano 60 x 60 cm
épaisseur min 1,9 max 8,8 cm

Revêtements Duralmond

- Tous les coloris RAL ou PANTONE sont possibles en finition mat ou brillant.





COMPOSITION

Ligne de revêtements fabriqué par moulage, en matériau composite obtenu à partir de déchets végétaux - coquilles d'amandes broyées - et des résines biodégradables. Matériaux recyclé - Produit biodégradable et recyclable.

COMMERCIALISATION

- Vendu par plaque.
- Dimension / Plaques : varient selon le modèle.
- Épaisseur : varient selon le modèle.

CARACTÉRISTIQUES SENSORIELLES

- lisse ou texturé selon le modèle.
- coloris par laque mat ou brillant.

CARACTÉRISTIQUES ECOLOGIQUES

- Matériau écologique – le « duralmond » est écologique, sa production recycle des déchets végétaux, ne produit aucun déchet solide, liquide ou gazeux. C'est un matériau biodégradable et recyclable, étant par ailleurs un produit de remplacement du bois. Classe E1.

PRINCIPALES APPLICATIONS

- Revêtement de murs
- Mobilier et Objets de décoration

CARACTÉRISTIQUES TECHNIQUES

- Poids : approximativement 3 à 8 Kg/m², selon les modèles
- Matériau mimétique - prend la forme et la texture du moule avec précision
- Densité variable - avec la même pâte, nous pouvons obtenir des objets de densité très variable, compris entre 175gr/l et 700 gr/l.
- Résistance mécanique – Le matériau présente une résistance mécanique variable en fonction de sa densité. Plus le matériau est dense, plus il est dur et résistant aux chocs et à l'abrasion ; plus la densité est basse, moins il est résistant et lourd, mais plus il est élastique. A une densité moyenne, nous obtenons de très bons paramètres pour pouvoir travailler le matériau ainsi que des résultats optimaux en ce qui concerne la coupure, le ponçage, le perçage, le vissage ou le clouage.
- Solidité face aux intempéries – Le matériau ne bouge pratiquement pas au soleil et est totalement imperméable à l'eau.
- Isolement - Lors de sa polymérisation, la résine crée des micro pores à l'intérieur, ce qui fait que le « duralmond » est un parfait isolant tant du point de vue thermique et sonore. Du fait de leurs formes, en principe courbées, les revêtements sont anti- résonants et anti-réverbérants.
- Résistance contre l'attaque de xylophages et autres agents biotiques - N'attire pas les termites, champignons de pourriture, insectes de cycle larvaire, et ne favorise pas la nidation de rongeurs ou autres insectes.



TESTS DE RESISTANCE

Peint des 2 côtés avec de l'émail acrylique pour Duralmond densité 500 gr./l.

REACTION AU FEU

Duralmond c'est un matériel composite qui peut présenter différentes formulations. Les plus habituelles ont été d'accord aux standards UNE EN 13501-1:2007 comme Cs2,dO et Ds3,dO.

- Classe M2

RESISTANCE A L'ABRASION - Test selon la norme UNE 56842

- Point initial 475 cycles - Point final 675 cycles.
- Résistance à l'abrasion 575 cycles.

RESISTANCE AU CHOC - Test selon la norme UNE 56867

- Hauteur = 30 cm. - Diamètre de l'empreinte = 4'80 mm - Sans fissure
- Evaluation = 0 - (sans changements)

RESISTANCE DES COULEURS A L'EAU CHAUDE - Test selon la norme UNE 53464 : 20 cycles, chacun consistant en une immersion dans de l'eau brûlante, 8H dans de l'eau à température ambiante et 16H dans une étuve à 50°C.

- Résultat = 5 - (excellent)

RESISTANCE A LA TRACTION - Test selon la norme ISO 527

- Charge de rupture = 8'99 N/mm²
- Déformation en rupture = 4'08 %

RESISTANCE AUX PRODUITS CHIMIQUES ET AUX TACHES - Test selon la norme UNE 53464

- Désinfectant au phénol (9'5 g/l) = pas de détérioration.
- Eau de Javel = pas de détérioration.
- Acide acétique (6 %) et Acide citrique (100 g/l) = changement de brillance visible sous certains angles.
- Boissons alcoolisées (30 %) = pas de détérioration.
- Ammoniac (320 g/l) = pas de détérioration.
- Hydroxyde de sodium (530 g/l) = pas de détérioration.
- Chlorure de sodium (264 g/l) = pas de détérioration.
- Carbonate de sodium (225 g/l) = pas de détérioration.
- Acide chlorhydrique (100 g/l) = pas de détérioration.
- Peroxyde d'hydrogène (100 vol.) = changement de brillance visible sous certains angles.
- Bleu de méthylène (10 g/l) et Permanganate de potassium (10 g/l) = pas de détérioration.
- Détergent à 85 °C (10 g/l) = pas de détérioration.

POSE

- Toutes les plaques sont rainurées, c'est qui permet une pose sur rail ou sur tasseau. Dans ce cas un vide technique peut être créé.
- La pose peut se faire également par collage direct sur votre surface, propre et sèche, avec une colle MS polymère.

FINITIONS

- Cru – matière naturelle de couleur beige, sans traitement
- Fond Blanc – traitement préalable pour toutes peintures
- Métallisé – aluminium opaque de base et autres options
- Laque mate ou brillant – couleurs RAL ou NCS
- Effet vieilli d'or – exclusif pour le modèle ETNICO
- Teinte + laque – exclusif pour les modèles CUBIERTOS et BOTELLEO
- Teinte bois – exclusif pour le modèle R-50
- Le modèle PAPERWALL est livré exclusivement avec finition laque blanc
- Le modèle HORMIGON est livré exclusivement avec finition effet béton gris
- Le modèle CHAPAS est disponible avec les finitions rouillée ou les couleurs RAL en effet vieilli.

NETTOYAGE ET ENTRETIEN

- Entretien facile, se nettoie avec un chiffon sec.
- Résiste à l'action de presque tous les produits de nettoyage et, par conséquent, à l'eau.

ENGAGEMENTS

- Réalisées avec des déchets végétaux.
- Utilisation de résines écologiques.
- La production est faite avec basse consommation d'énergie et d'eau et une très faible émission de Co2.
- Produit écologique, de fabrication semi-artisanale, dans le cadre d'un commerce responsable.



Revêtements Duralmond |



ArtEnDéco

Infos & Showroom

Tél.: +33 (0)1 43 63 16 75

contact@artendeco.com

www.artendeco.com