

artendéco

**PAPERSTONE**  
feuille de pierre naturelle



## **Légère, flexible, ultra fine, la feuille de pierre naturelle pour vos murs. Impossible ! .... Plus maintenant.**

Pendant des millions d'années, couche après couche, se sont formées différentes roches métamorphiques connues comme le mica, l'ardoise, le grès. Ces belles pierres, ont trouvé leur utilisation comme surfaces durables et ornementales en murs. Il faut les extraire de la terre puis les scier avec des scies équipées de disques diamant pour obtenir une feuille plane, prête à être appliquée sur le support approprié. En général l'application est simple sauf dans certains cas où l'usage est déconseillé en raison du poids. Si vous souhaitez obtenir un effet naturel et unique de vos surfaces à habiller en pierre, notre produit est celui qu'il vous faut. À ce jour, ...



PaperStone est un placage de pierre qui élimine tous les problèmes fondamentaux associés aux pierres naturelles. Il est léger et souple, il vous permet d'appliquer une pierre partout où il est difficile, voir impossible, d'utiliser la pierre naturelle épaisse et lourde. La technologie unique de fabrication de feuille de pierre naturelle mince (0,1 à 2 mm d'épaisseur) avec une surface flexible, légère et transparente ouvre complètement l'aube de nouvelles possibilités, pas seulement aux designers d'intérieurs et de meubles mais aussi aux architectes.

La feuille de pierre en placage d'une beauté naturelle se présente en panneaux légers avec une flexibilité maximale.

PaperStone se décline en trois variétés :



**FlexStone** –  
*Support résine  
et polyester*



**NanoStone** –  
*Support coton  
tissé*

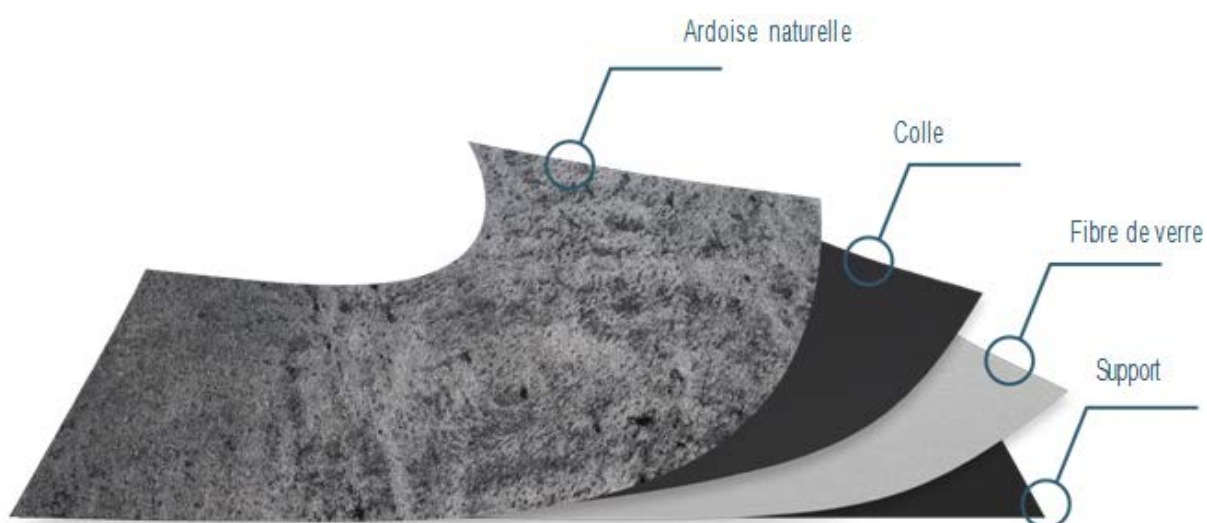


**Translucent Stone** –  
*Support résine  
transparente*

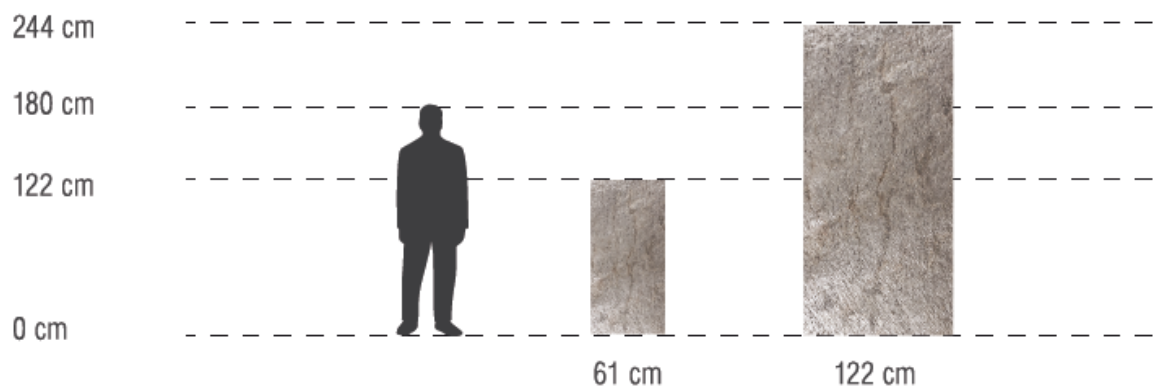


## FLEXSTONE

Le placage de pierre 'FLEXSTONE' est constitué d'une couche d'ardoise naturelle (épaisseur 0,5 à 1,4 mm) et d'une sous-couche de fibre de verre et de résine qui donne la résistance à la feuille et sa stabilité dimensionnelle

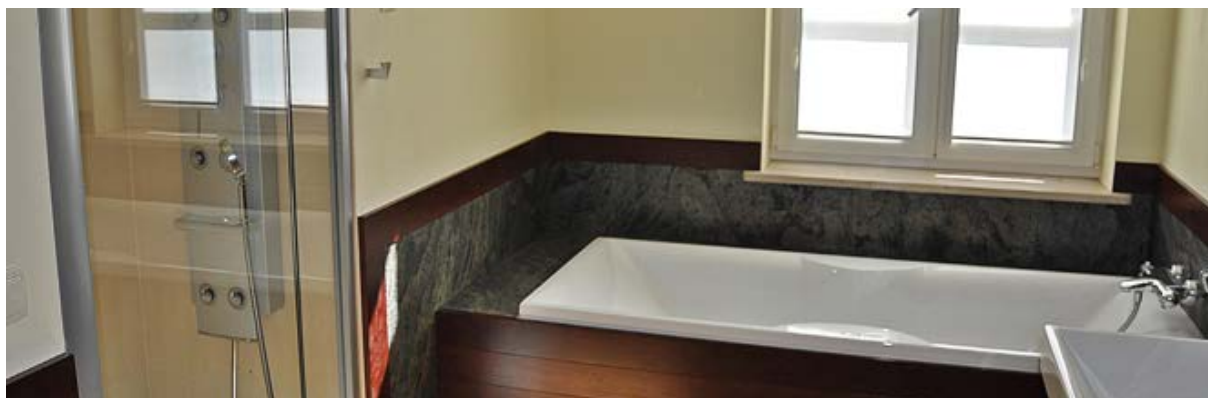


## TAILLES DISPONIBLES



<b>Epaisseur de la feuille</b>	1,5 - 3,0 mm
<b>Poids au m<sup>2</sup></b>	1,5 – 2,0 kg
<b>Souplesse</b>	Les feuilles peuvent être pliées en arcs concaves et convexes (cintrage facilité par le chauffage de la surface).
<b>Température de traitement</b>	+10°C à +35°C
<b>Température d'application</b>	-25°C à + 80°C
<b>Dimensions de la feuille</b>	610 x 1220 mm dans toutes les couleurs 1220 x 2440 mm ou 400x600 mm dans certaines couleurs
<b>Tolérance dimensionnelle</b>	+/- 1,5 mm (longueur et largeur de la feuille)
<b>Application</b>	Il peut être utilisé dans les intérieurs sur murs, plafonds, en revêtement de portes, de meubles. Peut servir de revêtement de sol en se limitant aux zones à trafic restreint et nécessite l'utilisation de protection appropriée (imprégnation de la surface de l'ardoise).
<b>Imprégnation</b>	Il est recommandé de protéger la couche de placage de pierre en imprégnant la pierre naturelle. Cela vous permet de protéger le placage contre la pénétration de l'eau, de l'huile et d'autres contaminants et ainsi de réduire l'impact du rayonnement solaire. Avant l'imprégnation il est recommandé de tester l'impact sur un morceau de placage pour constater l'incidence sur la couleur de la couche (ternissement, polissage, effet pierre humide). Utiliser un imperméabilisant antitache : Axton, Nano, ou similaire.
<b>Collage</b>	Colle recommandée : polyuréthane ou polymère, soudalfix all ou similaire
<b>Coupe</b>	Lorsque vous travaillez avec des feuilles de placage de pierre vous devez prendre des précautions en raison des fibres de verre qui sont un composant du placage. Vous devez toujours porter des gants, des lunettes et un masque de protection contre la poussière lors de la coupe des feuilles. Il convient pour la coupe d'utiliser une scie circulaire et une cisaille manuelle. Tous les bords de coupe doivent être poncés au papier de verre ou à la fraise avec un grain fin de sorte que le bord de coupe du placage soit esthétique et égal. Pour la découpe de trous on peut utiliser les outils électriques pour pierre et bois (forets, fraises, scies).



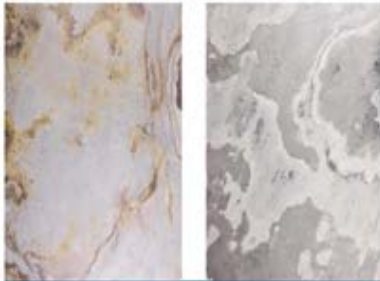


**COULEURS DISPONIBLES**

COULEUR	1220x610 mm	2440x1220 mm
INDIAN AUTUMN	x	X
AUTUMN RUSTIC	x	X
TAN BROWN	x	X
TAN WHITE	x	
CALIFORNIA GOLD	x	X
GOLDEN	x	X
GREY BEAUTY	x	
LINE BLACK	x	X
MULTI COLOR	x	X

COULEUR	1220x610 mm	2440x1220 mm
OCEAN	x	x
SANJAYNI WHITE	x	
SILVER GREY	x	x
SILVER SHINE	x	x
SOUTH GREY	x	
JERRA GREEN	x	x
COPPER SHINE	x	
STEEL GREY	x	x
GOLD GREEN	x	x





INDIAN AUTUMN



AUTUMN RUSTIC



TAN BROWN



TAN WHITE



CALIFORNIA GOLD



GOLDEN



GREY BEAUTY



LINE BLACK



MULTI COLOR



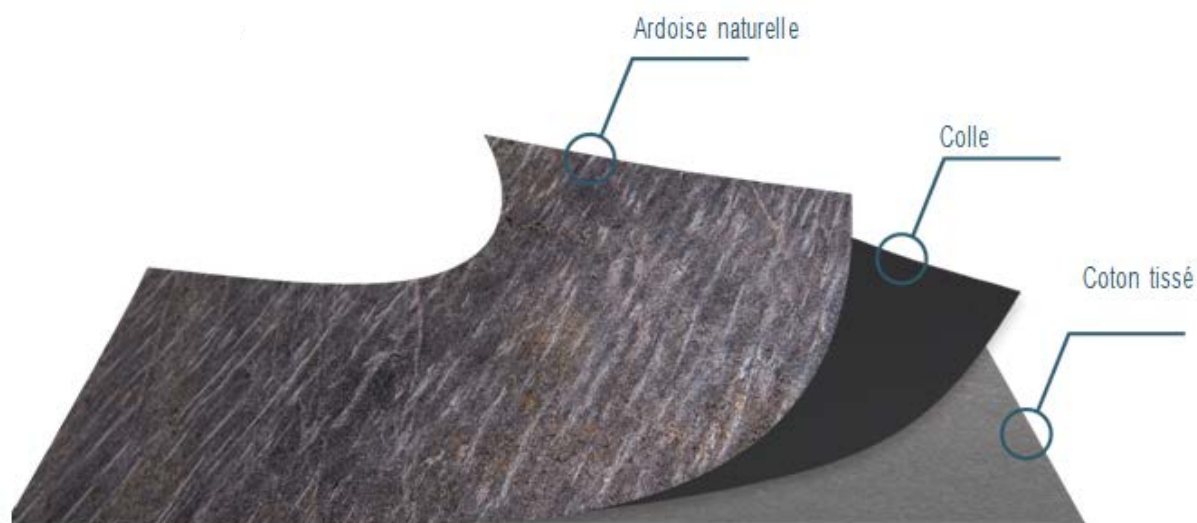


## NANOSTONE

Placage de pierre 'NANOSTONE' se compose d'une couche mince d'ardoise naturelle (épaisseur de 0,1 à 0,3 mm) et d'une sous couche en coton tissé.



"NanoStone" est extrêmement léger



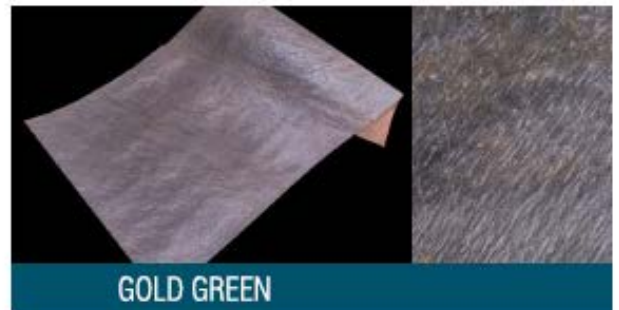
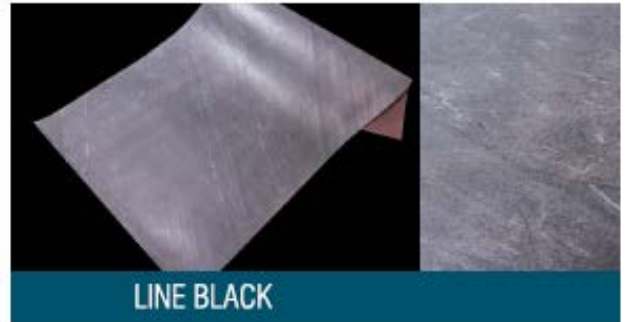
<b>Epaisseur de la feuille</b>	0,6 - 1,0 mm
<b>Poids 1 m<sup>2</sup></b>	0,6 – 0,8 kg
<b>Souplesse</b>	Les feuilles peuvent être pliées en arcs concaves et convexes
<b>Température de traitement</b>	10°C – 35°C
<b>Dimensions de la feuille</b>	610 x 1220 mm
<b>Tolérance dimensionnelle</b>	+/- 1,5 mm (la longueur et la largeur de la feuille)
<b>Application</b>	Il peut être utilisé dans les intérieurs, murs, plafonds et en revêtement de portes, de meubles.
<b>Collage</b>	Adhésifs recommandés: colles pour papiers peints, coton, les colles à bois, toute colle qui se lie au matériau de substrat.
<b>Coupe</b>	Couteaux tapis (coupe à effectuer du côté du coton non-tissé). Cisailles.
<b>Imprégnation</b>	Il est recommandé de protéger la couche de placage de pierre par imprégnation de la pierre naturelle. Cela vous permet de protéger le placage contre la pénétration de l'eau, de l'huile et d'autres polluants, et ainsi réduire l'impact du rayonnement solaire. Avant imprégnation il est recommandé de tester l'impact sur un morceau de placage, altération possible (ternissement, polissage, effet pierre humide). Utiliser un imperméabilisant antitache : Axton, Nano, ou similaire



COULEURS DISPONIBLES

COULEUR	1220x610 mm
INDIAN AUTUMN	x
AUTUMN RUSTIC	x
TAN BROWN	x
TAN WHITE	x
CALIFORNIA GOLD	x
LINE BLACK	x
MULTI COLOR	x
SANJAYNI WHITE	x
SOUTH GREY	x
GOLD GREEN	x







**TRANSLUCENT STONE**

Placage de pierre "TRANSLUCENT» est composé de couches de pierre naturelle (Épaisseur 1 à 1,4 mm) et d'une sous couche en résine de verre transparente polyester.

La feuille permet grâce au rétro-éclairage de faire ressortir la richesse étonnante des couleurs de la pierre naturelle.



<b>Epaisseur de la feuille</b>	0,6 - 2,5 mm
<b>Poids 1 m<sup>2</sup></b>	1,8 - 2,5 kg
<b>Souplesse</b>	Les feuilles peuvent être pliées en arcs concaves et convexes (cintrage facilite par le chauffage de la surface).
<b>Température de traitement</b>	10°C - 35°C
<b>Les dimensions de la feuille</b>	610 x 1220 mm
<b>La tolérance dimensionnelle</b>	+/- 1,5 mm (la longueur et la largeur de la feuille)
<b>Application</b>	Il peut être utilisé en intérieur : mur de façade, plafond, revêtement de meubles, porte, structure lumineuse, intérieurs de lampes, de caissons lumineux.
<b>Collage</b>	Colle recommandée: polymère transparent adhésif ou colle polyuréthane
<b>Imprégnation</b>	Il est recommandé de protéger la couche de placage de pierre en imprégnant la pierre naturelle. Cela vous permet de protéger le placage contre la pénétration de l'eau, de l'huile et d'autres polluants et réduit l'impact du rayonnement solaire. Avant l'imprégnation il est recommandé de tester l'impact sur un morceau de placage dont l'aspect peut être altéré (ternissement, polissage, effet pierre humide). Utiliser un imperméabilisant antitache : Axton, Nano, ou similaire
<b>Coupe</b>	Lorsque vous travaillez avec des feuilles de pierre reconstituée vous devez prendre des précautions en raison des fibres de verre qui sont un composant du placage. Il faut toujours utiliser des gants, des lunettes et des masques pendant la découpe des feuilles. Il convient pour la coupe d'utiliser une scie circulaire et une cisaille manuelle. Tous les bords de coupe doivent être poncés au papier de verre ou à la fraise avec un grain fin de sorte que le bord de coupe du placage soit esthétique et égal. Pour que le perçage de trous soit parfait il convient d'utiliser des outils électriques pour matériaux divers et bois (forets, fraises, scies).

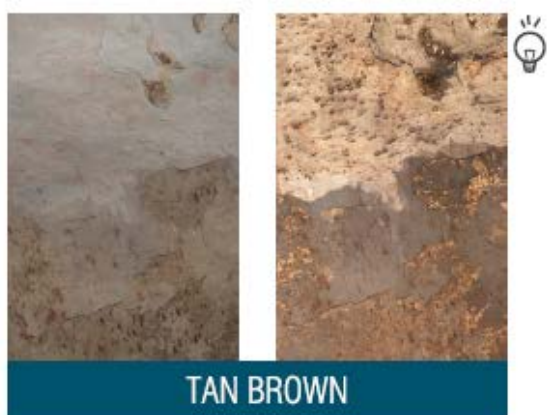






**COULEURS DISPONIBLES**

COULEUR	1220x610 mm
INDIAN AUTUMN	x
AUTUMN RUSTIC	x
TAN BROWN	x
TAN WHITE	x





NOS PROJETS





